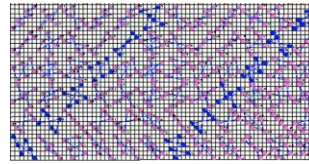
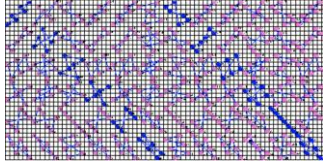


QUADRANTI MICI 1C

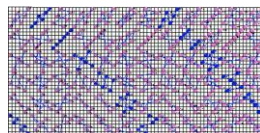
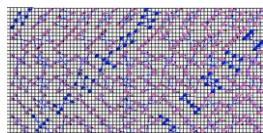
Emanciparea gândirii pe nivele de complexitate si de granulație



antrenarea abilităților cognitive, spirituale, integrative ce va permite evoluția personalității oamenilor in relație cu mediul natural	evaluarea vechilor reglementari pe toate direcțiile si evoluția adaptativa si selectiva pe direcțiile întreținerii evoluției cu reglarea pozițiilor necesare in schimbarea către emancipare a societății
rafinarea experimentelor pentru spargerea frontierelor cunoașterii si obținerea avantajelor locale	adaptabilitatea evaluării consumurilor, dezvoltarea de proceduri de echilibrare prin dezvoltarea de alternative datorate strategiilor elaborate
dezvoltarea inovării si inventicii, pe proceduri noi inedite, cu evaluarea si testarea efectelor si refacerea cadrului teoretic al cunoașterii, si modelarii fenomenelor	diminuarea tensiunilor existențiale prin descoperirea drumului propriu, ale etapelor ce trebuie parcurse pentru ajungerea pe zona de maximă utilitate pentru sistem
dezvoltarea cailor paralele si nesincronizate de rezolvare a unor probleme prin mai multe cai, ce conduc la șocuri mici si schimbări de direcție continua, pana la rezolvarea problemei cu adaptarea gândirii oamenilor la problemele noi apărute	studierea ciclurilor si circuitelor mari implicate in reglarea sistemelor, cu eliminarea si remedierea problemelor apărute
reluarea analizelor de sistem cu depistarea cauzalităților, necesare recuperării echilibrelor, optimizarea deciziilor pe viziunea viitorului	urmărirea proceselor complexe pe mai multe nivele de granulație, urmărirea consecințelor derivate obținute la variația parametrilor sau a nivelelor de evoluției
dezvoltarea sistemelor de senzori si procesoare ale răspunsurilor speciilor din mediul natural, dezvoltarea de politici de mediu pe dezvoltare ecosistemica cu mai multe alternative posibile	studierea posibilităților de alegere adaptativa prin corelarea butoanelor de concatenare dintre posibilitățile organismului si presiunea informațională a mediului
redimensionarea analitic intuitiva a informațiilor, prin rafinarea nivelelor de granulație si înțelegerea deciziilor adaptativ-evolutive	recuperarea procedurilor vechi care si-au dovedit eficienta, dezvoltarea de alternative noi îmbunătățite, optimizarea deciziilor pe noile logici adaptate fenomenelor si prin evaluarea procedurală strategică direcționată
studierea efectelor macro pe anumite direcții de acțiune, corelarea acestora cu micro schimbările de structura informaționala, pentru stabilirea lanțurilor cauzale si a mecanismelor de acțiune	dezvoltarea noilor cunoștințe si comportamente necesare schimbării de direcție, dezvoltarea dialogului si colaborării dintre oameni pentru recuperarea echilibrului si utilizarea gândirii

	logice multiple in evaluarea problemelor si găsire de soluții
dezvoltarea hărților mentale echilibrare, cu deschideri către anumite direcții de specializare, precum si a rețelelor de profesioniști ce vor colabora in descifrarea informațiilor si in găsirea soluțiilor	evaluarea dinamică si complexă a procedurilor utilizate, pentru optimizarea acțiunilor
evaluarea funcționarii sistemelor prin efectele observate, analiza justificărilor si a modului de lucru pe criteriul eficienței in timp a procedurilor utilizate	structurarea si clasterizarea datelor ce sunt legate logic intre ele, dimensionarea acestora pe direcții, ponderi, logici, granulații, utilizarea pe domenii unde au fost testate si aplicate cu succes
potențarea abilităților înnăscute si dezvoltarea acestora astfel încă sa permită identificarea si atingerea obiectivelor si direcției de dezvoltare personală	depistarea rezistenței la schimbare sau de necesitate a informațiilor noi ce condiționează alegerea drumurilor evolutive către atingerea unor ținte necesare autoreglajului sistemic
dezvoltarea unor subpopulații cu abilitați foarte înalte ce va fi implicata in saltul evolutiv al umanității si al mediului natural sustenabil si echilibrat	tentative de redresare a echilibrelor prin cunoaștere analitica si știința evaluabilă cu date verificabile sau inefabile

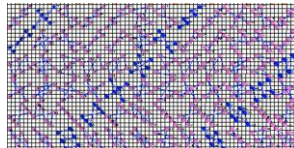
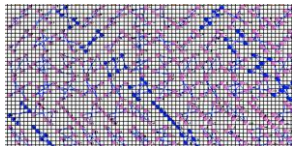
Dezvoltarea si redimensionarea gândirii bazată pe simțire si logici multiple



coordonarea prin inteligență artificială în paralel cu inteligența umană a proceselor de reglare fină care permit vindecarea traumelor din trecut și repornirea echilibrelor sistemice și durabilitatea generală	evoluția selectiva a celor implicați in evaluarea efectelor, producerea dezintegrării pozitive pentru dezvoltarea ecosistemica. Eliminarea celor ce dezvoltă relații pe orizontala si raportare falsă la vârf in interes propriu sau de grup
organizarea etapelor evolutive anterioare si cristalizarea drumurilor proprii in structura nevoilor sociale si de mediu	eliminarea din sistem a celor care profita de situațiile dificile pentru acumularea de averi si poziții sociale si coruperea sistemului echilibrat ce permite crearea sustenabilități. trecerea prin celei de-a doua șanse de îndreptare prin măsuri de dezintegrare pozitivă a personalității
studierea ciclurilor si circuitelor mari implicate in reglarea sistemelor, cu eliminarea si remedierea problemelor apărute	dezvoltarea cailor paralele si nesincronizate de rezolvare a unor probleme prin mai multe cai, ce conduc la șocuri mici si schimbări de direcție continuă, până la rezolvarea problemei cu adaptarea gândirii oamenilor la problemele noi apărute

temporizarea sau accelerare acțiunilor, prin scurtarea sau lungirea drumurilor de parcurs, pentru sincronizarea momentelor necesare unei schimbări profunde și rapide în caz de urgențe	dezvoltarea studiilor de maximizare a funcționalităților prin rezolvarea problemelor vechi și creșterea sustenabilității și echilibrului local sau sistemic
experimentarea noilor viziuni plecând de la experimentele vechi, selectarea specialiștilor ce vor fi implicați în evoluție și metamorfozarea funcționării astfel încât să conducă la integrarea viziunilor	dezvoltarea logicilor ce caracterizează fenomenele fine, ce permit depistarea caracteristicilor de diferențiere și structurare a informațiilor pe mai multe nivele de complexitate și de granulație
recuperarea procedurilor vechi care și-au dovedit eficiența, dezvoltarea de alternative noi îmbunătățite, optimizarea deciziilor pe noile logici adaptate fenomenelor și prin evaluarea procedurală strategică direcționată	redimensionarea analitic intuitivă a informațiilor, prin rafinarea nivelelor de granulație și înțelegerea deciziilor adaptativ-evolutive
trecerea automată la alt nivel de analiză a informațiilor, folosind logicile dezvoltate din analiza fenomenelor	dezvoltarea programelor pe termen mediu și lung pornind de la stabilizarea condițiilor și recuperarea resurselor de cunoaștere necesare restartării dezvoltării sustenabile și echilibrate
înțelegerea organică și multi-dimensională a mecanismelor evolutive, cu viziune generală și cu detalieri logice pe diversele paliere de evoluție sistemică	dezvoltarea experimentelor multiple și inovative, evaluarea efectelor principale derivate sau colaterale asupra evoluției sistemelor, găsirea unui mod de transfer de cunoaștere și a limbajului potrivit pentru a fi înțeleși și de alții
structurarea și clasterizarea datelor ce sunt legate logic între ele, dimensionarea acestora pe direcții, ponderi, logici, granulații, utilizarea pe domenii unde au fost testate și aplicate cu succes	evaluarea funcționării sistemelor prin efectele observate, analiza justificărilor și a modului de lucru pe criteriul eficienței în timp a procedurilor utilizate
regândirea proceselor și a funcționalităților, a experiențelor puse în valoare și a reflexelor comportamentale ce conduc la sincronizarea sau desincronizarea acțiunilor	crearea de rezerve alternative de persoane pregătite pentru diversele situații posibile, care vor fi folosite pentru modificarea situațiilor apărute
dezvoltarea planurilor de cercetare bine organizate cu oameni bine antrenați și cu abilitățile deschise către evoluție echilibrată	evaluarea generală a câmpurilor de alegere a drumurilor de acțiune, limitarea acestora la variațiile de răspuns din partea mediului, selectarea finală a drumului unic ce conduce la atingerea țintei propuse, după eliminarea tuturor celorlalte drumuri posibile (șahul unirii gameților pentru fertilizarea celulei ou)
evaluarea vechilor reglementări pe toate direcțiile și evoluția adaptativă și selectivă pe direcțiile întreținerii evoluției cu reglarea pozițiilor necesare în schimbarea către emancipare a societății	antrenarea abilităților cognitive, spirituale, integrative ce va permite evoluția personalității oamenilor în relație cu mediul natural

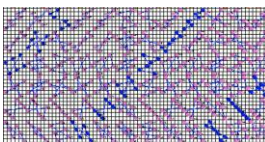
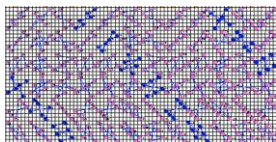
Leșirea la suprafață a abilităților native prin antrenament si spiritualizare



dezvoltarea sensibilității observațiilor multisenzoriale, intuirea direcției acestora si descoperirea semnificațiilor	luarea de hotărâri puternice in reglementarea corecta a funcționalității sistemelor, prin utilizarea experiențelor si proceduri elaborate pe gândire critică si analitică
lărgirea si adâncirea orizontului de analize, descoperirea corelațiilor pentru înțelegerea evoluției si dinamicii globale a fenomenelor	temporizarea sau accelerare acțiunilor, prin scurtarea sau lungirea drumurilor de parcurs, pentru sincronizarea momentelor necesare unei schimbări profunde si rapide in caz de urgente
dezvoltarea studiilor de maximizare a funcționalităților prin rezolvarea problemelor vechi si creșterea sustenabilității si echilibrului local sau sistemic	studierea limitelor de menținere si îmbunătățire a echilibrului, dezvoltarea procedurilor de echilibrare si de evitare a depășirii limitelor de sustenabilitate
crearea reflexelor comportamentale, cu autocontrolare, prin aplicarea procedurilor necesare recuperării echilibrului si optimizării deciziilor	trecerea automata la alt nivel de analiza a informațiilor, folosind logicile dezvoltate din analiza fenomenelor
explicarea detaliata a noilor procese, câștigarea oamenilor de partea noii viziuni de corectare si dezvoltare a sistemelor integrate cu evoluția selectiva a programelor implicate si persoanelor cu experiența si cunoștințe necesare	dezvoltarea capacităților logice de caracterizare a inefabilului de ceea ce poate fi certificat prin repetabilitatea experiențelor, cu consecințe asupra înțelegerii limitelor de aplicare a unor instrumente de analizare
dezvoltarea programelor pe termen mediu si lung pornind de la stabilizarea condițiilor si recuperarea resurselor de cunoaștere necesare restartării dezvoltării sustenabile si echilibrate	trecerea automata la alt nivel de analiza a informațiilor, folosind logicile dezvoltate din analiza fenomenelor
structurarea multidimensională pe nivele de granulație a logicilor adaptate anumitor concepte si operații, asociate cu anumite paternuri informaționale si cu comportamentele derivate	dezvoltarea etapizării si ramificării planurilor de dezvoltare integrativa care sa conducă atât la recuperarea echilibrului de mediu cat si la evoluția pozitivă a umanității si potențialelor umane de evoluție adaptativă
depistarea cailor si pașilor ce conduc in mod diferit la efecte similare, înțelegerea mecanismelor de reglaj si auto reglaj ce condiționează evoluția cu ținta precisa	găsirea destinului propriu si a calităților înalte, îngropate in experiențe traumatiche, emanciparea personalității si găsirea scopului in viață asumat inițial
crearea de rezerve alternative de persoane pregătite pentru diversele situații posibile, care vor fi folosite pentru modificarea situațiilor apărute	regândirea proceselor si a funcționalităților, a experiențelor puse in valoare si a reflexelor comportamentale ce conduc la sincronizarea sau desincronizarea acțiunilor

coordonarea mai buna a activităților echipelor, cu scopul îndeplinirii obiectivelor de sincroniza sau desincronizare a acțiunilor destinate dezvoltării ecosistemelor	structurarea datelor in concepte si filozofii de acțiuni coerente, cu scopul dezvoltării sustenabilități si echilibrării sistemelor
dezvoltarea abilităților înalte specializate pe găsirea rolului, rostului, drumului si principiilor ce generează echilibrul si sustenabilitatea, pentru cei cu caracteristicile înnăscute sau dobândite pe parcurs	depistarea rezistentei la schimbare sau de necesitate a informațiilor noi ce condiționează alegerea drumurilor evolutive către atingerea unor ținte necesare autoreglajului sistemic
evoluția selectivă a celor implicați in evaluarea efectelor, producerea dezintegrării pozitive pentru dezvoltarea ecosistemica. Eliminarea celor ce dezvolta relații pe orizontala si raportare falsa la vârf in interes propriu sau de grup	tentative de redresare a echilibrelor prin cunoaștere analitica si știința evaluabila cu date verificabile sau inefabile

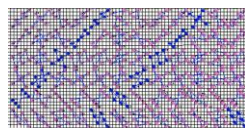
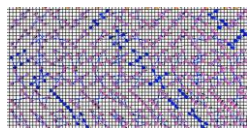
Refacerea si dezvoltarea potențialelor inițiale, prin coerentizarea fizică, emoțională, mentală



structurarea datelor in concepte si filozofii de acțiuni coerente, cu scopul dezvoltării sustenabilități si echilibrării sistemelor crearea de rezerve alternative de persoane pregătite pentru diversele situații posibile, care vor fi folosite pentru modificarea situațiilor apărute	restructurarea profunda a relațiilor sociale si cu mediul natural ce vor permite întreținerea evoluției si mutația spere emancipare sistemică si evoluția adaptativă
adaptabilitatea evaluării consumurilor, dezvoltarea de proceduri de echilibrare prin dezvoltarea de alternative datorate strategiilor elaborate	reluarea analizelor de sistem cu depistarea cauzalităților, necesare recuperării echilibrelor, optimizarea deciziilor pe viziunea viitorului
luarea de hotărâri puternice in reglementarea corecta a funcționalității sistemelor, prin utilizarea experiențelor si proceduri elaborate pe gândire critică si analitică	crearea reflexelor comportamentale, cu autocontrolare, prin aplicarea procedurilor necesare recuperării echilibrelor si optimizării deciziilor
învățarea de la natura prin traducerea semnalelor exprimate si prin înțelegerea mecanismelor de acțiune	dezvoltarea procedurilor si regulilor generale pentru echilibrarea sustenabila, cu însoțirea acestora de subproceduri pentru diversele cazuri de aplicare in diferite situații
urmărirea proceselor complexe pe mai multe nivele de granulație, urmărirea consecințelor derivate obținute la variația parametrilor sau a nivelelor de evoluției	structurarea multidimensionala pe nivele de granulație a logicilor adaptate anumitor concepte si operații, asociate cu anumite paternuri informaționale si cu comportamentele derivate

studierea limitelor de menținere si îmbunătățire a echilibrelor, dezvoltarea procedurilor de echilibrare si de evitare a depășirii limitelor de sustenabilitate	potențarea abilităților înnăscute si dezvoltarea acestora astfel încă sa permită identificarea si atingerea obiectivelor si direcției de dezvoltare personala
corectarea din mers a acțiunilor si evenimentelor prin deschiderea viziunii si alegerea strategiei optime in timp real, dintr-un număr de alternative posibile	potențarea abilităților înnăscute si dezvoltarea acestora astfel încă sa permită identificarea si atingerea obiectivelor si direcției de dezvoltare personala
dezvoltarea noilor cunoștințe si comportamente necesare schimbării de direcție, dezvoltarea dialogului si colaborării dintre oameni pentru recuperarea echilibrului si utilizarea gândirii logice multiple in evaluarea problemelor si găsiere de soluții	coordonarea mai buna a activităților echipelor, cu scopul îndeplinirii obiectivelor de sincroniza sau desincronizare a acțiunilor destinate dezvoltării ecosistemelor
dezvoltarea etapizării si ramificării planurilor de dezvoltare integrativa care sa conducă atât la recuperarea echilibrului de mediu cat si la evoluția pozitiva a umanității si potențialelor umane de evoluție adaptativă	depistarea ritmurilor si frecvenței acțiunilor ce se sincronizează pe diferitele dimensiuni, direcții si granulații de observație a fenomenelor analizate
corelarea datelor cantitative cu procesele informaționale ce au nevoie de anumite substanțe sau paternuri informaționale, pe care le iau din rezerve, creând dezechilibre cantitative	depistarea ritmurilor si frecvenței acțiunilor ce se sincronizează pe diferitele dimensiuni, direcții si granulații de observație a fenomenelor analizate
depistarea rezistenței la schimbare sau de necesitate a informațiilor noi ce condiționează alegerea drumurilor evolutive către atingerea unor ținte necesare autoreglajului sistemic	rafinarea experimentelor pentru spargerea frontierelor cunoașterii si obținerea avantajelor locale
structurarea datelor in concepte si filozofii de acțiuni coerente, cu scopul dezvoltării sustenabilități si echilibrării sistemelor	dezvoltarea sensibilității observațiilor multisenzoriale, intuirea direcției acestora si descoperirea semnificațiilor

Antrenarea utilizării ambelor emisfere cerebrale, obținerea stării de revelație si armonie

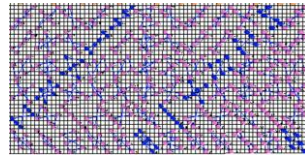
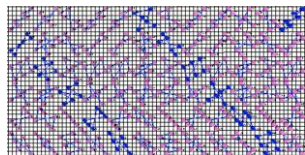


redimensionarea analizei de date prin trecerea la o granulație mai fina a înțelegerii mecanismelor din spatele fenomenelor	dezvoltarea si descoperirea noilor roluri si noilor direcții de dezvoltare a umanității prin noi profesii destinate recuperării vitalității si sustenabilității mediilor naturale si sociale
dezvoltarea logicilor ce caracterizează fenomenele fine, ce permit depistarea caracteristicilor de diferențiere si structurare a informațiilor pe mai multe nivele de complexitate si de granulație	experimentarea noilor viziuni plecând de la experimentele vechi, selectarea specialiștilor ce vor fi implicați in evoluție si metamorfozarea funcționarii astfel încât sa conducă la integrarea voilor viziuni

dezvoltarea procedurilor si regulilor generale pentru echilibrarea sustenabila, cu însoțirea acestora de subproceduri pentru diversele cazuri de aplicare in diferite situații	corectarea din mers a acțiunilor si evenimentelor prin deschiderea viziunii si alegerea strategiei optime in timp real, dintr-un număr de alternative posibile
intrarea in flow, pe gândire vizionară rapidă, cu vizualizarea si previzionarea alternative de situații si găsirea instantanee a optimului strategic comportamental	dezvoltarea aparatului de gândire pe ambele emisfere cerebrale ce conduce atât la gândirea rapidă intuitivă si precisă, cat si la gândirea procedurală ce verifica si caracterizează
dezvoltarea experimentelor multiple si inovative, evaluarea efectelor principale derivate sau colaterale asupra evoluției sistemelor, găsirea unui mod de transfer de cunoaștere si a limbajului potrivit pentru a fi înțeleși si de alții	înțelegerea organica si multi dimensionala a mecanismelor evolutive, cu viziune generala si cu detalieri logica pe diversele paliere de evoluție sistemică
regularizarea procedurala ce crează stabilitate de sistem, atât pentru societate cat si pentru mediul natural	corelarea datelor cantitative cu procesele informaționale ce au nevoie de anumite substanțe sau paternuri informaționale, pe care le iau din rezerve, creând dezechilibre cantitative
dezintegrarea personalității cu alegerea sensului, către emancipare pozitiva către spiritualitate, sau către emancipare pe putere si avere	dezvoltarea unor subpopulații cu abilitați foarte înalte ce va fi implicata in saltul evolutiv al umanității si al mediului natural sustenabil si echilibrat
evaluarea generala a câmpurilor de alegere a drumurilor de acțiune, limitarea acestora la variațiile de răspuns din partea mediului, selectarea finala a drumului unic ce conduce la atingerea țintei propuse, după eliminarea tuturor celorlalte drumuri posibile (șahul unirii gameților pentru fertilizarea celulei ou)	dezvoltarea abilitaților înalte specializate pe găsirea rolului, rostului, drumului si principiilor ce generează echilibrul si sustenabilitatea, pentru cei cu caracteristicile înnăscute sau dobândite pe parcurs
depistarea ritmurilor si frecvenței acțiunilor ce se sincronizează pe diferitele dimensiuni, direcții si granulații de observație a fenomenelor analizate	formarea de echipe multifuncționale cu capacitați convergente prin proceduri diferite, care acționează corelat pentru rezolvarea problemelor si refacerea echilibrelor sistemiche, prin cooperare si colaborare
formarea de echipe multifuncționale cu capacitați convergente prin proceduri diferite, care acționează corelat pentru rezolvarea problemelor si refacerea echilibrelor sistemiche, prin cooperare si colaborare	dezvoltarea inovării si inventicii, pe proceduri noi inedite, cu evaluarea si testarea efectelor si refacerea cadrului teoretic al cunoașterii, si modelarii fenomenelor
eliminarea din sistem a celor care profita de situațiile dificile pentru acumularea de averi si poziții sociale si coruperea sistemului echilibrat ce permite crearea sustenabilități. trecerea prin celei de-a doua șanse de îndreptare prin măsuri de dezintegrare pozitiva a personalității	lărgirea si adâncirea orizontului de analize, descoperirea corelațiilor pentru înțelegerea evoluției si dinamicii globale a fenomenelor
restructurarea profunda a relațiilor sociale si cu mediul natural ce vor permite întreținerea	redimensionarea analizei de date prin trecerea la o granulație mai fina a înțelegerii mecanismelor din spatele fenomenelor

evoluției și mutația spered emancipare sistemică și evoluția adaptativă

Evoluția ajută de drumurile inițiatice necesare descoperirii, revelației și acumulării de cunoaștere



<p>studierea posibilităților de alegere adaptativă prin corelarea butoanelor de concatenare dintre posibilitățile organismului și presiunea informațională a mediului</p>	<p>dezvoltarea unor subpopulații cu abilități foarte înalte ce va fi implicată în saltul evolutiv al umanității și al mediului natural sustenabil și echilibrat</p>
<p>dezvoltarea capacităților logice de caracterizare a inefabilului de ceea ce poate fi certificat prin repetabilitatea experiențelor, cu consecințe asupra înțelegerii limitelor de aplicare a unor instrumente de analizare</p>	<p>dezvoltarea sistemelor de senzori și procesoare ale răspunsurilor speciilor din mediul natural, dezvoltarea de politici de mediu pe dezvoltare ecosistemică cu mai multe alternative posibile</p>
<p>întrarea în flow, pe gândire vizionară rapidă, cu vizualizarea și previzionarea alternative de situații și găsirea instantanee a optimului strategic comportamental</p>	<p>întrarea în flow, pe gândire vizionară rapidă, cu vizualizarea și previzionarea alternative de situații și găsirea instantanee a optimului strategic comportamental</p>
<p>dezvoltarea aparatului de gândire pe ambele emisfere cerebrale și conduce atât la gândirea rapidă intuitivă și precisă, cât și la gândirea procedurală ce verifică și caracterizează</p>	<p>explicarea detaliată a noilor procese, câștigarea oamenilor de partea voii viziuni de corectare și dezvoltare a sistemelor integrate cu evoluția selectivă a programelor implicate și persoanelor cu experiența și cunoștințe necesare</p>
<p>găsirea destinului propriu și a calităților înalte, îngropate în experiențe traumatice, emanciparea personalității și găsirea scopului în viață asumat inițial</p>	<p>depistarea căilor și pașilor ce conduc în mod diferit la efecte similare, înțelegerea mecanismelor de reglaj și auto reglaj ce condiționează evoluția cu țintă precisă</p>
<p>evaluarea dinamică și complexă a dinamicii și a procedurilor utilizate, pentru optimizarea acțiunilor</p>	<p>dezvoltarea hărților mentale echilibrate, cu deschideri către anumite direcții de specializare, precum și a rețelelor de profesioniști ce vor colabora în descifrarea informațiilor și în găsirea soluțiilor</p>
<p>dezvoltarea abilităților umane antrenate în mod special în a face față cu succes la noi provocări unde vor trebui să dezvolte noi abilități evolutive pentru rezolvarea problemelor apărute</p>	<p>dezintegrarea personalității cu alegerea sensului, către emancipare pozitivă către spiritualitate, sau către emancipare pe putere și avere</p>
<p>învățarea prin experimentare directă și tragerea concluziilor prin analiza consecințelor</p>	<p>dezvoltarea abilităților înalte specializate pe găsirea rolului, rostului, drumului și principiilor ce generează echilibrul și sustenabilitatea, pentru cei cu caracteristicile înnăscute sau dobândite pe parcurs</p>

<p>experimentarea variației semnalelor la o singura variabila cu studiul efectelor, sau la mai multe variabile simultan cu predicția efectelor</p>	<p>formarea de echipe multifuncționale cu capacități convergente prin proceduri diferite, care acționează corelat pentru rezolvarea problemelor și refacerea echilibrelor sistemice, prin cooperare și colaborare</p>
<p>diminuarea tensiunilor existențiale prin descoperirea drumului propriu, ale etapelor ce trebuie parcurse pentru ajungerea pe zona de maxima utilitate pentru sistem</p>	<p>dezvoltarea inovării și inventicii, pe proceduri noi inedite, cu evaluarea și testarea efectelor și refacerea cadrului teoretic al cunoașterii, și modelării fenomenelor</p>
<p>evaluarea funcționalității generale pe toate direcțiile importante, destinată optimizării proceselor și refacerii echilibrelor</p>	<p>lărgirea și adâncirea orizontului de analiză, descoperirea corelațiilor pentru înțelegerea evoluției și dinamicii globale a fenomenelor</p>
<p>dezvoltarea și descoperirea noilor roluri și noilor direcții de dezvoltare a umanității prin noi profesii destinate recuperării vitalității și sustenabilității mediilor naturale și sociale</p>	<p>redimensionarea analizei de date prin trecerea la o granulație mai fină a înțelegerii mecanismelor din spatele fenomenelor</p>